



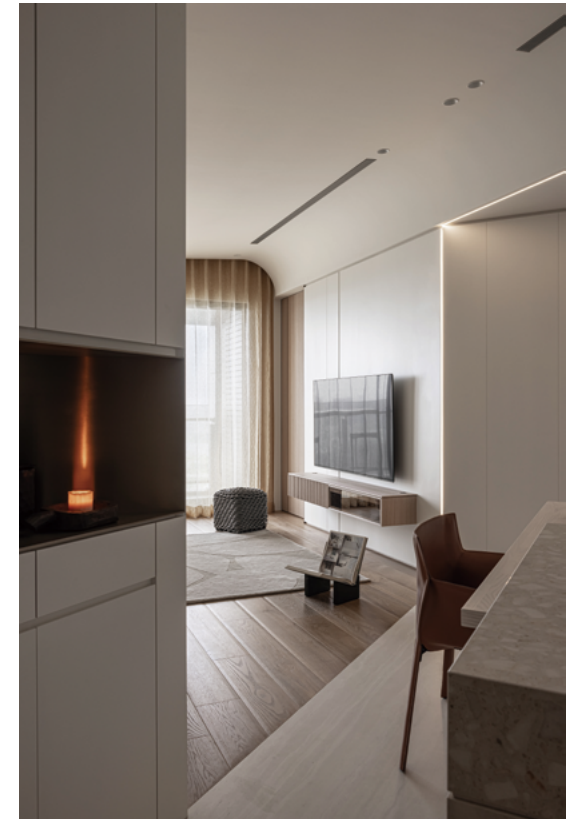
左頁・右頁：斜切的布局配置，讓公領域跳脫制式的客廳劃分

Wanghou's House, New Taipei

## 新北王侯宅

近境制作 Design Apartment

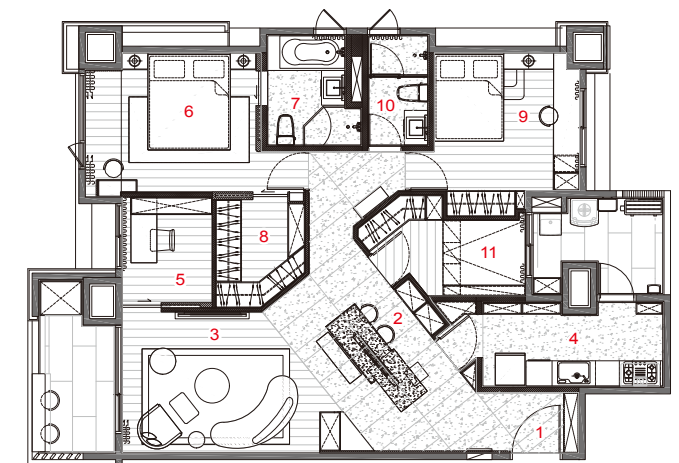
主要設計：唐忠漢  
 空間面積：119 m<sup>2</sup>  
 主要建材：塗料・木作・金屬  
 座落位置：新北市中和區  
 影像：Weimax Studio / 歲米鏗空間攝影  
 採訪：洪雅琪



跳脫常規的住宅手法，近境設計藉由一道清晰軸線重整平面布局。首先，該案原始格局被隔間牆制式劃分，其中廚房隔間牆更因位於入口正前方，加劇進門的壓迫感，並讓公領域的範圍相對狹窄。為創造客廳與餐廳在使用上的充裕尺度，設計師以一道石面地坪界定的軸線重新調整公區比例，而這道軸線從入口轉角一路延伸至私領域交界處，一來打破傳統的方正隔間形式；再者，俐落的對角線使周邊牆體產生相互的轉折角度，讓整體空間彷彿有機體般疏密有序。

徑寬充足的對角軸線，既是過道，也是餐廳核心，而中島座向同於軸線，不僅突顯方向感，更在視覺上創造空間縱深。設計師將餐桌中島配置於此，一來鄰近廚房與壁櫃，方便聚會時縮短出餐距離，也可順勢作為備餐空間；再者，餐桌與客廳因地坪不同劃出一道界線，使兩者保有距離美卻不相互干擾。其中，客廳之間配置一座角形展示高櫃，供業主放置常用物品或陳列個人藏品，也讓人一入門時不會直接望進客廳。

從公區進入私領域的交會口，左右兩側正是更衣室與客房牆體，其因鮮明的折角形式提供引導作用，順勢銜接到兩間臥室入口。了解重整後的格局相當活潑，因此在材料拿捏上偏好簡潔且明亮的搭配，主要以塗料與木作為基底，讓全室色彩更加整體，繼而注入局部金屬作為點綴，例如餐桌上方極具現代感的吊燈，或是於公區立面譜出數道分割線，藉由刻意不等分的垂直線與線燈相呼應，不僅豐富空間表情，更創造韻律與層次。



平面圖

1. 入口・玄關 2. 餐廳 3. 客廳
4. 廚房 5. 書房 6. 主臥室 7. 主衛浴
8. 更衣室 9. 臥室 10. 衛浴 11. 客房



左頁·右頁：全室以塗料及木作為基底，讓全室色彩更加整體

