

Ching-Kuo Chi-Hai Cultural Park Tourist Center, Taipei

台北經國七海文化園區遊客中心

近境制作 Design Apartment

主要設計：唐忠漢

空間面積：127 m² (1F) · 248 m² (2F)

主要建材：不鏽鋼·水泥磚

座落位置：台北市中山區

影像：崑米鋤空間攝影

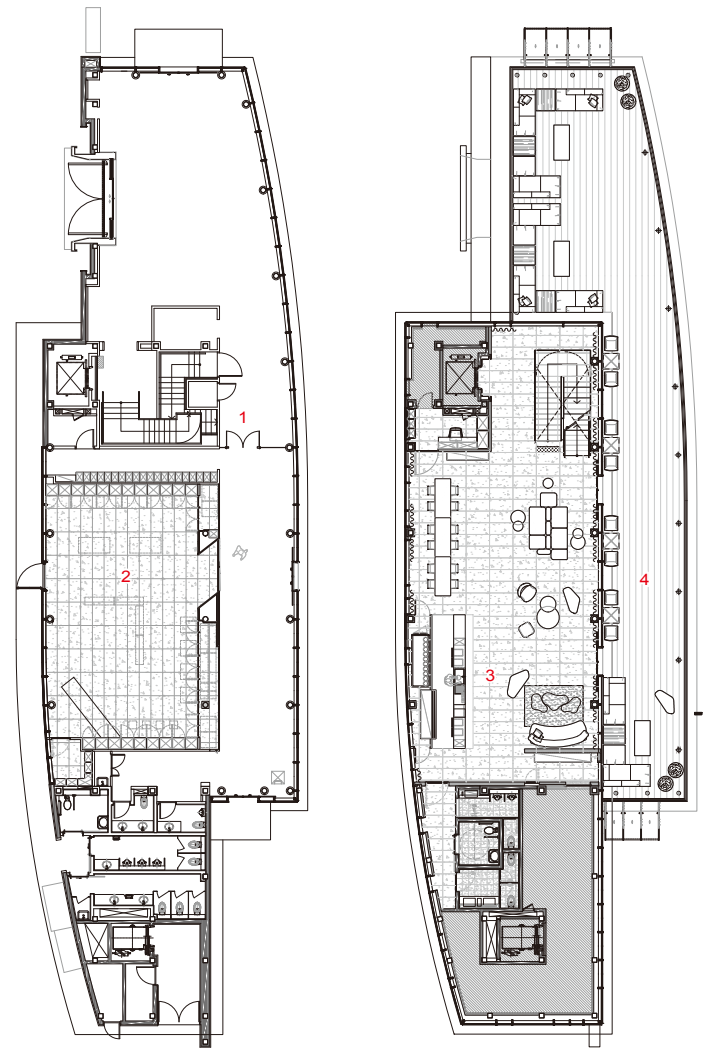
採訪：洪雅琪



跳脫傳統紀念園區的規劃形式，該案透過空間布局與大膽用材，賦予具歷史含意的莊重場域新面貌。近境設計唐忠漢設計師取其「七海」之涵義，無論是建築對應到園區內的偌大湖泊，或是基地位處國防部海軍司令部旁，皆是希望透過當代手法的注入，讓場域精神呼應海的百變與包容。

遊客中心共有兩層樓，一樓為主要展廳，二樓則是結合輕食與咖啡吧的多功能活動區。當遊客從主入口進入建物時，一道高聳的斜切破口瞬間引起注目，自然引導人們深入這處由金屬包覆的次空間——主廳區裡。主廳內部是由灰鏡與白牆所圍塑，比起一覽無遺的通透，設計師更注重整體層次的收放，因此，客製化的活動展架及中島最為合適各種用途，藉由錯落跌宕的量體布局，人的行走動線會歷經壓縮、繞道、開展、包覆等體感，進而讓觀者視線時而聚焦、時而開闊、時而一瞥他處，除了賦予觀看趣味，更提供未來策展單位彈性的規劃方案；而在無設置展覽時，斜切破口則巧妙呼應空間底端的漸層金屬櫃檯，如一道隱形軸線般創造視覺焦點。

來到二樓，金屬不鏽鋼大範圍配置在天花板與壁面，在建築兩側的玻璃落地窗呼應下，戶外景觀彷彿滲透到室內，相較鏡面能照映出更具體的實像，不鏽鋼面則更貼近水面反射的效果，依稀朦朧卻帶點波光蕩漾。該層中，設計師將吧台臨牆面配置，並於後方設計一排自助式拉霸啤酒機，導入時下新穎的餐酒館模式；同時，座位也藉由各種形式不等的單椅、沙發及桌凳相互組合，讓其如浮出水面的島嶼，或聚或散的分佈，遊客可自由選擇觀景角度，也讓空間盡可能最大化被使用，舉凡講座、茶會，甚至是包場，皆能提供尺度充裕、舒適的活動範圍。



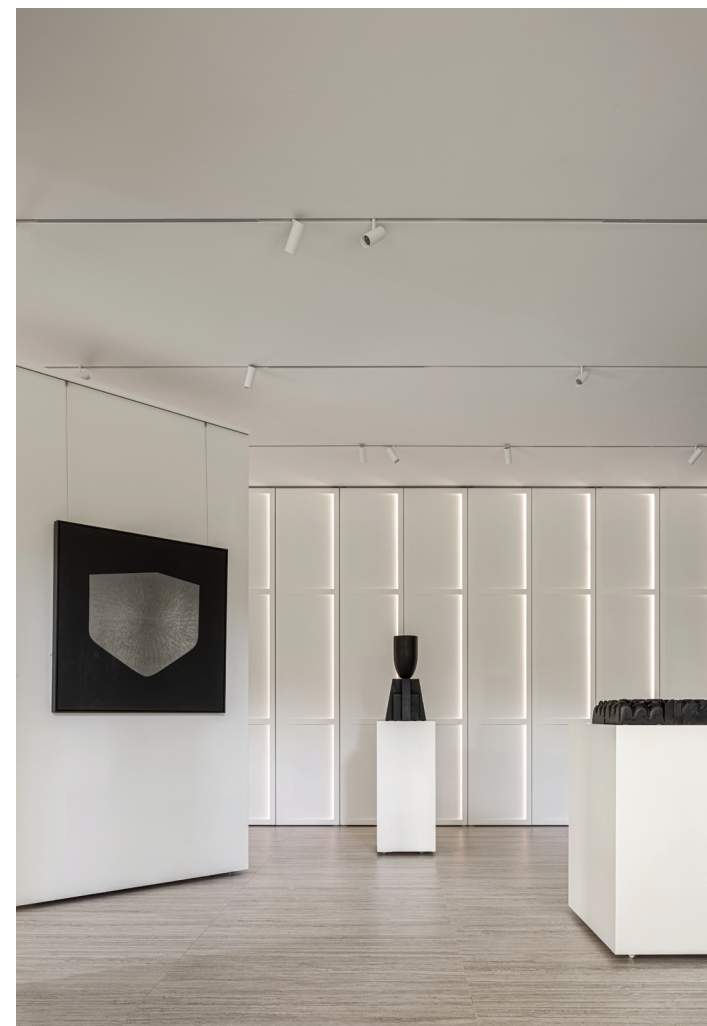
一樓平面圖

二樓平面圖

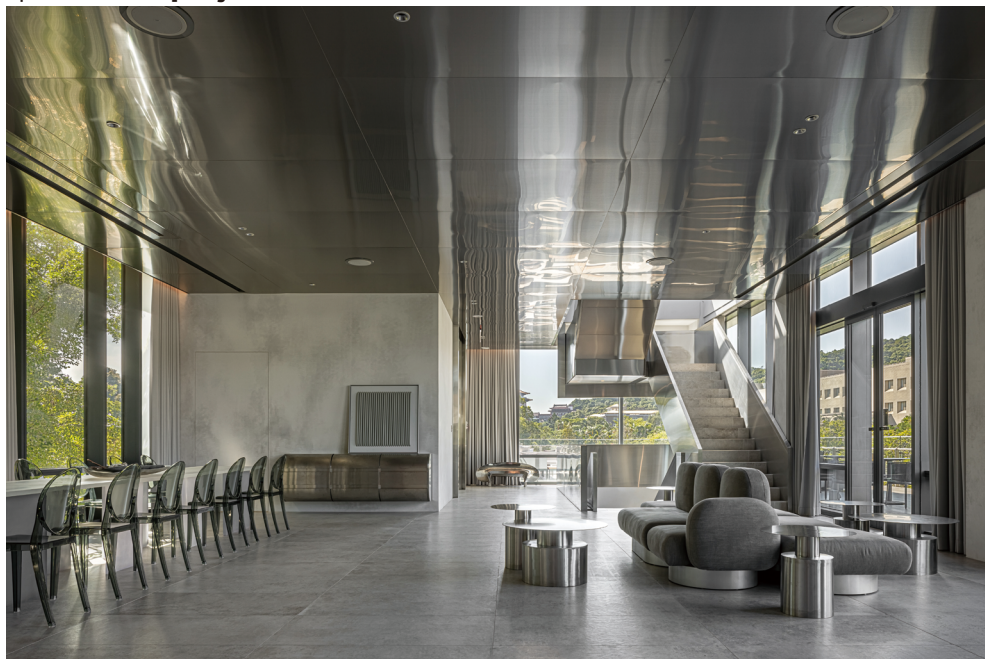
1. 入口 2. 主展廳 3. 吧台 4. 露台

左頁·右頁：整體視覺通透且輕柔，人可自由行走其中





左頁·右頁：一樓主展廳藉由活動展架與中島，形塑時而壓縮時而開闊的空間感



左頁·右頁：二樓以大面積金屬不鏽鋼板鋪陳，營造水面反光的波影效果

