

Rich Model House, Taipei

## 台北力麒麒御實品屋

近境制作 Design Apartment

主要設計：唐忠漢·許郁晨

空間性質：實品屋

空間面積：120 m<sup>2</sup>

主要建材：鐵件·染色木皮·  
平光黑網石·繡布·漆面·玻璃

座落位置：台北市中正區

影像：岑修賢攝影工作室

採訪：吳佳陵

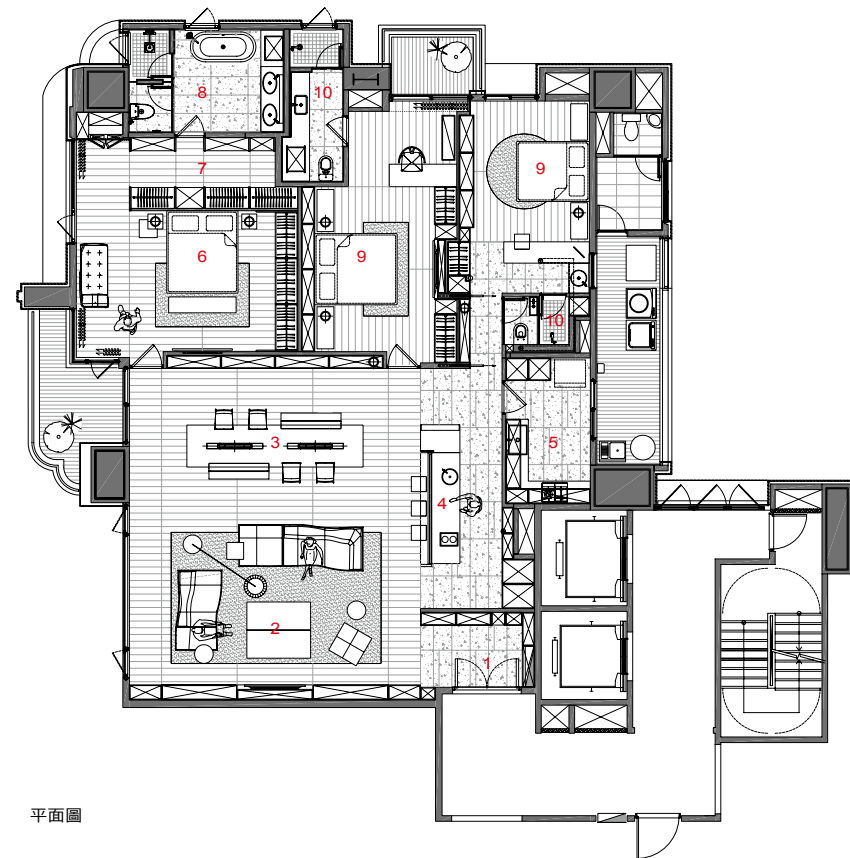


左頁、右頁：軟性家具置中排放，營造隱性且對稱的兩條廊道

本住宅位於市中心，街區安靜清幽，周圍無高樓大廈遮蔽，可見綠地亦有舊書攤，建商將主要購買客群鎖定在四十至五十歲，且為三代同堂的家庭，在空間配置上維持三房格局，冀望有著開闊的公領域空間，也能將戶外的綠意和充足的光線引入室內，在色系上以深色作為主要色調，營造沉穩的氛圍。在面對建商需求考量時，設計師首先將原格局的廊道和一間衛浴空間屏除，改以軟性家具置中排放，營造隱性且對稱的兩條廊道，並將廊道延伸至兩間臥室且刻意避開床頭位置，以立燈和書桌作為端景，此用意是為了有效釋放客廳和餐廳場域，平常也能將臥室房門打開，維持空氣流通，在視覺上亦有延伸拉長的效果。

其次，位在內側靠近主臥的廊道，也是採光最佳之處，同時也能讓居住者在場域行走時，欣賞戶外景致，享受美好日常時光。客廳後方選用黑網石作為主要壁面，平光面的處理手法，讓光線照射時，能表現石材天然紋理，亦透過白晝和夜晚光線變化，呈現不同氛圍，前方挑選的長餐桌，亦和中島廚房呼應，試圖營造一個生活聚場，讓一家人皆能在此談天、享受美食，增加彼此的互動，凝聚情感。

主臥室延續設計語彙，除了臥床旁的收納衣櫃，在後方設有長型櫃體空間，以滿足居住者的收納需求；其中一間臥室作為雙向場域，以兩道拉門設計，分割場域配置，可將拉門闔上，當作獨立套房，亦可將衛浴空間獨立出來，以便訪客使用，為了增強空間的靈活度，設有吧台在內，可在此閱讀或梳妝，此外，擺放的旋轉鏡，亦能滿足機能需求，可見設計師的細心巧思。整體空間以深色木皮地坪、灰黑色石材及漆面作為主要天、地、壁的設計語彙，採用一致的操作手法，營造空間尺度擴大和串連，亦是本案的主要核心。



平面圖

1. 入口玄關
2. 客廳
3. 餐廳
4. 中島廚房
5. 快炒區
6. 主臥室
7. 主臥更衣間
8. 主臥衛浴
9. 臥室
10. 衛浴





左頁：主臥室收納機能可滿足使用者大量需求  
右頁：公領域空間試圖營造生活聚場，增加彼此互動

