



左頁·右頁：居住空間以建築水泥色作為主軸，利用溫潤木質平衡了冰冷氛圍



Huang's House, Taipei 台北黃宅

近境制作設計有限公司 Design Apartment

主要設計：唐忠漢·曾勇傑·傅逸敏

空間性質：住宅

使用成員：夫妻·小孩2人

空間面積：207 m²

主要建材：水泥·木質·石材

座落位置：台北市內湖區

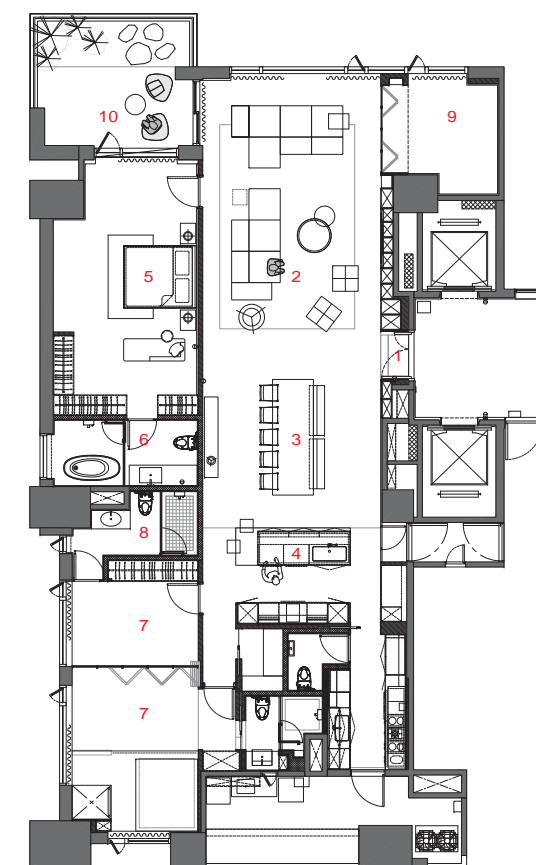
影像：鍾歲至

採訪：何芳慈



住宅空間設計隨著時代有著些許不同的描繪重點，從前客廳是家庭中無法取代的聚集核心，如今備受重視的焦點領域卻已逐漸轉向餐厨空間，而近境制作團隊執業有年，在住宅設計路途上持續追求突破，每件作品都能不著痕跡地注入具有個人特色的設計語彙。於台北黃宅案例裡，便保留建築原始結構的生活場景，創造冰冷與溫樸共存的平衡美感，若真要定義風格可以視為輕工業風的創意展現。本案業主是一位思想前衛的直播主，擁有兩個學齡前兒童，希望整體空間能夠具有足夠開放性，讓家人生活於開闊場域裡。因此，設計師在格局方面將餐厨空間設定為重點生活場域，利用天花板不同的框架設計取代牆體區劃，定義出不同機能領域，從社交型態的中島檯面至餐廳、客廳再轉入書房皆相互串聯，具有豐富延展性的空間，適合孩子們四處奔跑，當孩子長大以後，寬敞的開放私空間也能一分為二，打造各自獨立的臥房。

「創造時光的場域，是我們想賦予的空間感受。」近境制作團隊如此談道。從住宅空間中能夠看見減去多餘繁瑣裝飾，透過居住空間的原始架構讓生活回到本質的設計語彙，採建築的水泥色調作為主軸，利用溫潤木質平衡了冰冷氛圍，而同時間木質也為空間創造更好的延續性，使視覺美感表現更為整體，提升為更有溫度的居住環境。住宅空間於前段有良好採光條件，而內部則運用照明設計創造有趣的場域分別，於此案，除了天花板之外也在地面、壁面嵌入光源，從隙縫間發散的柔和光暈含蓄內斂，輕描淡寫地勾勒心理層面的儀式感，隱晦而舒適，使場域區段之間曖昧相連，構築溫馨生活意境。



平面圖

1. 入口玄關
2. 客廳
3. 餐廳
4. 中島廚房
5. 主臥室
6. 主臥衛浴
7. 臥室
8. 衛浴
9. 書房
10. 陽臺



左頁·右頁：除天花板之外也在地面、壁面嵌入光源，
從隙縫間發散的柔和光量含蓄內斂

